

Historische Kälte- und Klimatechnik e.V.

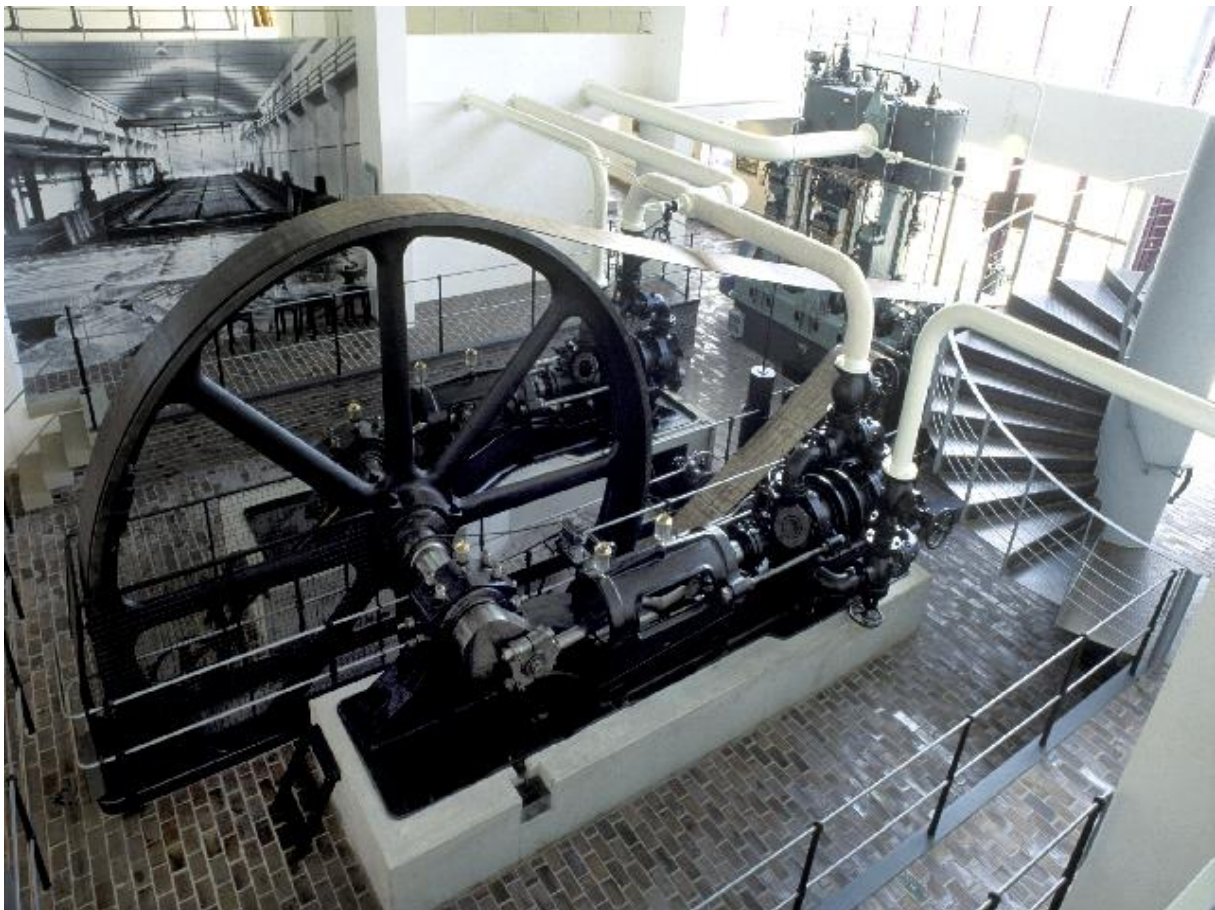
Straße der Kälte

HKK

Historisches Museum Bremerhaven – ehemals Morgenstern-Museum.

Das Museum bietet eine Vielzahl von Exponaten die mit der Hochseefischerei und damit auch mit der Kältetechnik zusammen hängen, darunter auch einen betriebsbereiten Verdichter von Wegelin und Hübner, Halle/Saale, Baujahr 1929, Masch. Nr. 22686 - Zwillingmaschine, liegend, doppelwirkend, Kältemittel NH₃, Leistung ca. 1.000000 kcal/h bei -10/+25 °C.

Der Antrieb erfolgte ursprünglich durch Elektromotor, übergangsweise Schiffsdiesel-Motor, heute durch Dreifachexpansions- Zwilling-Dampfmaschine. - Die Kältemaschine diente bis 1986 zur Produktion von Platteneis und zum Betrieb von zwei Generatoren in den „Geestemünder Eiswerken“ (heute: Bremerhavener Eiswerk).



Es werden verschiedene Führungen angeboten. Ein Veranstaltungsraum für ca. 100 Personen ist vorhanden.

Kontaktanschrift:

Historisches Museum Bremerhaven - Morgenstern-Museum

27570 Bremerhaven, An der Geeste

Tel.: 0471/308160,

Fax: 0471/5902700

Internet: www.historisches-museum-bremerhaven.de

Öffnungszeiten: Dienstag bis Sonntag von 10 bis 18 Uhr