

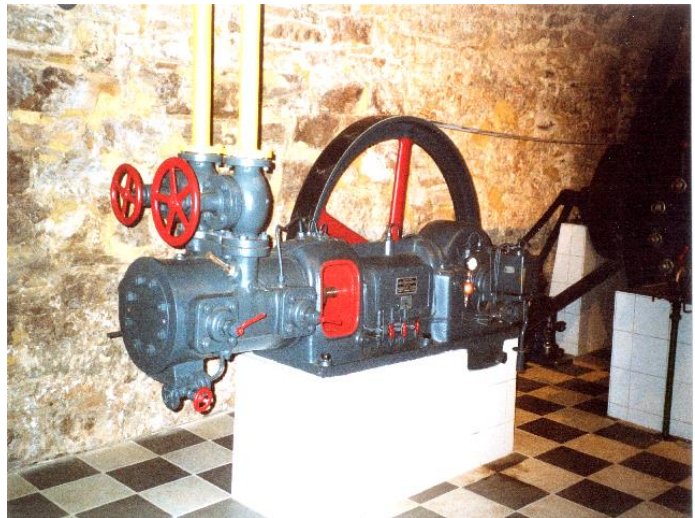
Museum der Privatbrauerei Ernst Barre, Lübbecke Barre's Brauwelt

Die Privatbrauerei Ernst Barre wurde 1842 gegründet und befindet sich heute noch im Privatbesitz. Sie fühlt sich der Tradition verpflichtet und hat deshalb auch ein umfangreiches Museum in den ehemaligen Eiskellern angelegt. Dort sind z.B. auch historische Kälteverdichter aus verschiedenen Zeitabschnitten zu sehen.

1. Ein Zwillingsverdichter der Maschinenfabrik Germania, Baujahr 1893, liegend doppelwirkend, Kältemittel NH₃, Antrieb durch eine Dampfmaschine. - Dieser Verdichter ist noch betriebsbereit im Maschinenhaus.



2. Verdichter - System Linde, Hersteller Maschinenfabrik Esslingen, Baujahr 1937 Verdichter liegend, einfachwirkend, Kältemittel NH₃, mit Zentralschmierung! Antrieb durch Dieselmotor, 35 PS, Hersteller Gebr. Körting AG, Hannover



Die Verdichter wurden bei der Einrichtung des Brauerei-Museums 2001 durch den „Barre Seniorenclub“ restauriert und aufgebaut.

Kontaktadresse:

Privatbrauerei Ernst Barre GmbH, 32312 Lübbecke, Berliner Straße 122 – 124

Telefon: 05741/2304950,

E-Mail: info@barres-brauwelt.de

Fax: 05741/2304951

Internet: www.barres-brauwelt.de

Neben der Museumsbesichtigung ist auch ein Besuch im Museums-Shop und in der angeschlossenen Gaststätte möglich.

Umseitig weitere Informationen vom und zum Museum – die Bilder dazu wurden übrigens 2004 von unserem unvergessenen Peter Weißenborn gemacht und erläutert.

Öffnungszeiten:

Museum / Shop

Di. bis Fr. 12.00 - 18.00 Uhr

Sa. / So. 10.00 - 16.00 Uhr

Museumsführungen

Di. bis Fr. 13.00 / 15.00 / 17.00 Uhr

Sa. / So. 11.00 / 13.00 / 15.00 Uhr

Gastronomie

Di. bis Do. 12.00 - 18.00 Uhr

Fr. / Sa. 12.00 - 01.00 Uhr

So. 09.00 - 17.00 Uhr

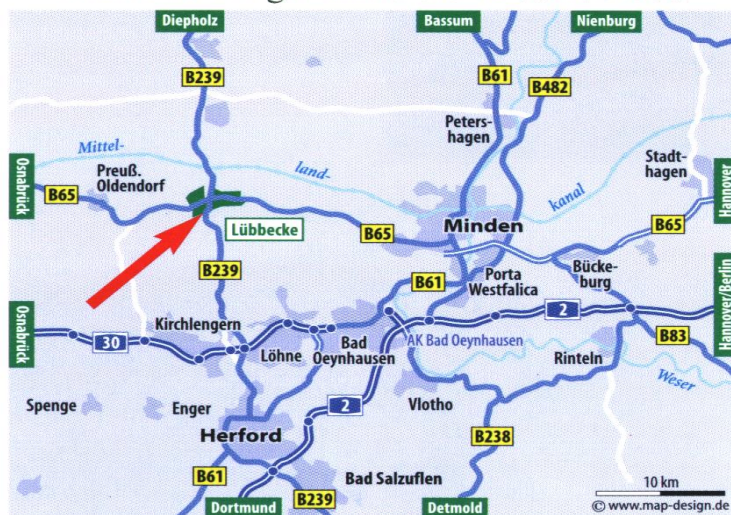
Für Besuchergruppen und Veranstaltungen bieten wir selbstverständlich auch individuelle Öffnungs- und Führungszeiten an.

Gruppenarrangements auf Anfrage.

Eintritt Museum:

Erwachsene € 4,50 inkl. einem Glas 0,2 l Barre Bräu Pilsener, einzulösen im Brauereiausschank, oder ein alkoholfreies Getränk 0,2 l Ihrer Wahl.

Kinder und Jugendliche bis 12 Jahren frei!



Sie finden Barre's Brauwelt an der B 239, aus Richtung Herford, direkt am Ortseingang Lübbecke.



Brauereimuseum · Brauerei-Shop
Brauereiausschank "Alter Lagerkeller"

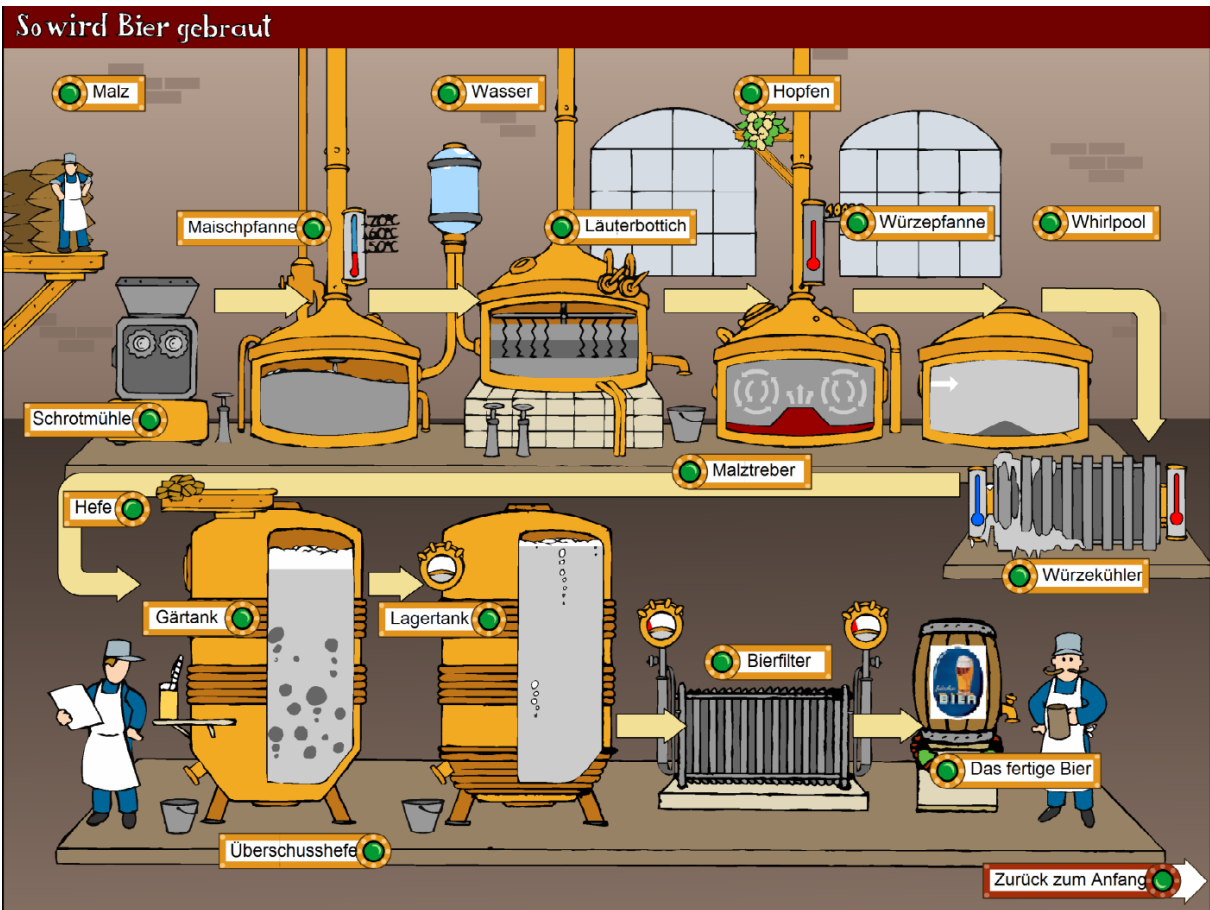
Berliner Straße 121+123 · 32312 Lübbecke

Telefon (0 57 41) 2 30 49 50

Fax: (0 57 41) 2 30 49 51

www.barres-brauwelt.de

info@barres-brauwelt.de



sehr anschaulich wird der Brauprozess erklärt



und man kann dann die einzelnen Stationen im Original besichtigen

Gärbottich mit Rippenrohr-
Kühlschlange



Rieselkühler zur Würzekühlung – oben
mit Brunnenwasser, unten mit
Eiswasser



Lagerfässer mit Filter im Vordergrund



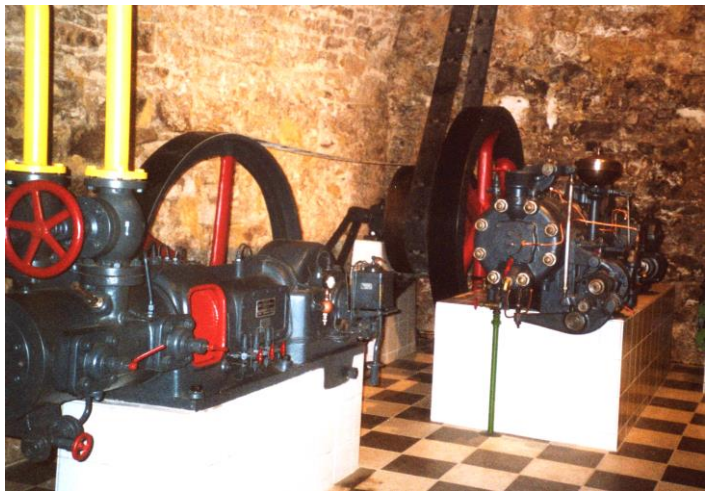
Fassreinigungsanlage



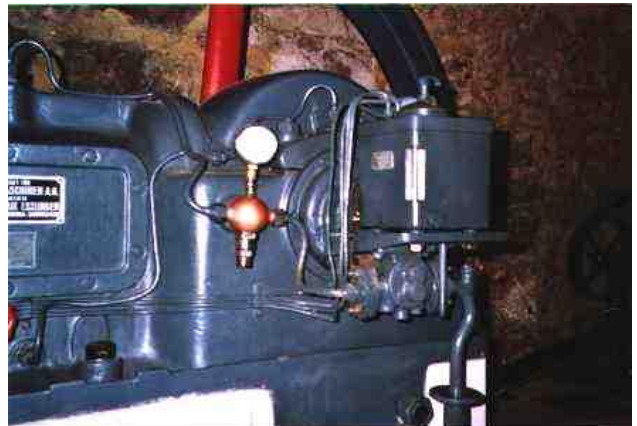
Germania-Verdichter mit
Dampfmaschine von 1895
im Maschinenhaus



Verdichter von der Maschinen-
fabrik Esslingen von 1937 mit
Dieselmotorantrieb im Museum



Interessant an diesem Kreuzkopf-
Verdichter ist die Kapselung des
Kurbeltriebes und die automatische
Schmierung durch eine angebaute
Ölpumpe



Dann gibt es im Maschinenhaus
noch einen „modernen“ wasser-
gekühlten Verdichter der Firma
Rheinkälte aus der Zeit Anfang
der 50er Jahre.

