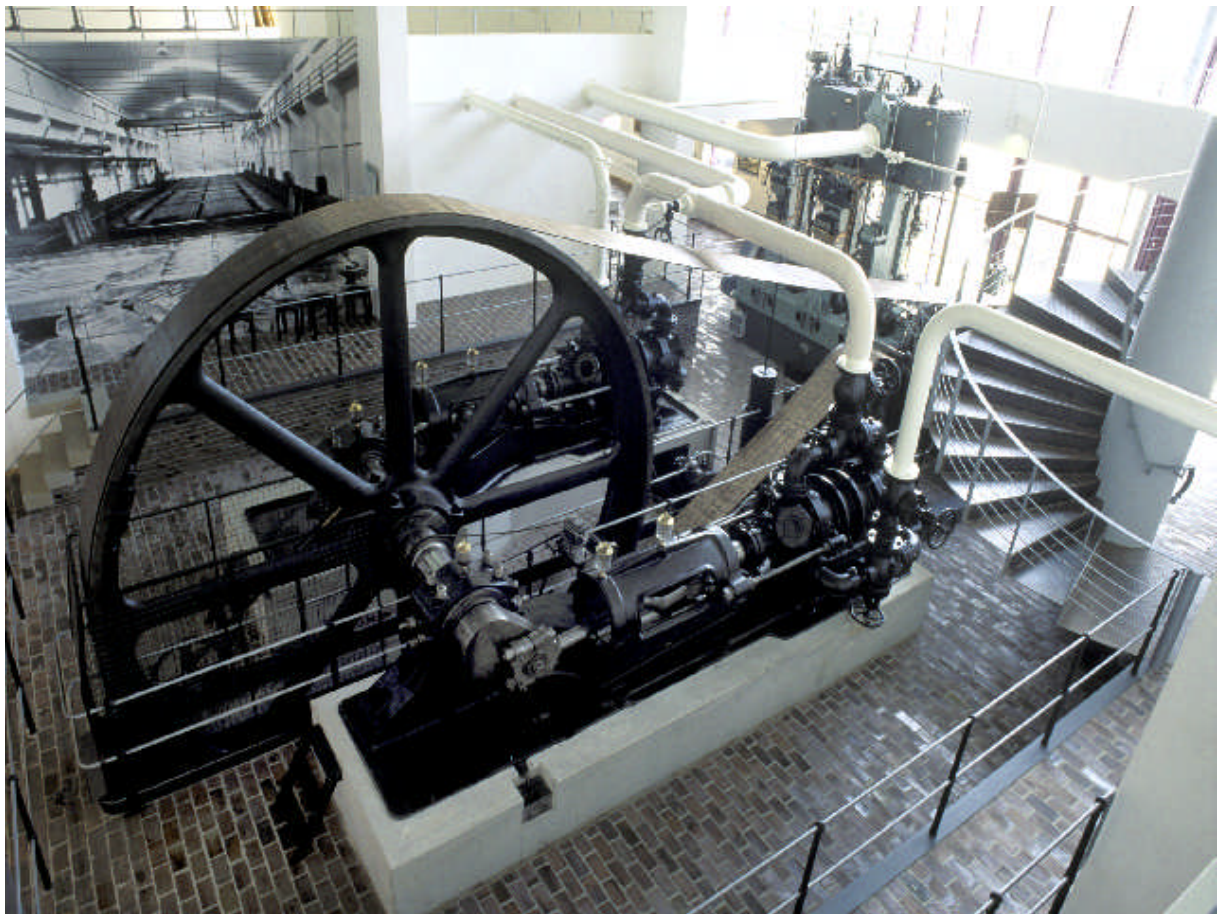


# Morgenstern-Museum Bremerhaven

Verdichter von Wegelin und Hübner, Halle/Saale, Baujahr 1929  
Zwillingsmaschine, liegend, doppeltwirkend, Kältemittel NH<sub>3</sub>, betriebsbereit.

Antrieb ursprünglich durch Elektromotor, übergangsweise Schiffsdiesel-Motor, heute durch Dreifachexpansions- Zwillings-Dampfmaschine. - Die Kältemaschine diente bis 1986 zur Produktion von Platteneis und zum Betrieb von zwei Generatoren in den „Geestemünder Eiswerken“ (heute: Bremerhavener Eiswerk).



## **Kontaktanschrift:**

Historisches Museum Bremerhaven - Morgenstern-Museum  
27570 Bremerhaven, An der Geeste

Tel.: 0471/308160,

Fax: 0471/5902700

Internet: [www.historisches-museum-bremerhaven.de](http://www.historisches-museum-bremerhaven.de)

Öffnungszeiten: Dienstag bis Sonntag von 10 bis 18 Uhr