

## Linde „Kälteautomat RS“



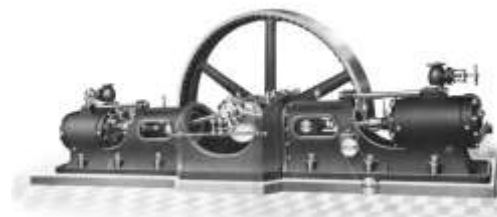
Ammoniak- Gleichstromverdichter der Baureihe „RS“.

Einer der wichtigsten Umsatzträger der Linde Kompressoren-Baureihen in den Jahren 1939 bis 1955.

[Prospekt Linde "RS"](#)



Historische Kälte- und Klimatechnik e.V., Maintal, Vereinsregister Hanau Nr. 46 VR 1696  
**Museumsadresse:** Theo-Mack-Straße 3, 63477 Maintal,  
E-Mail: [handschuh@vhkk.org](mailto:handschuh@vhkk.org) Webseite: [www.vhkk.org](http://www.vhkk.org)



Das Exponat befindet sich im Frigotheums-Depot, dem Museum

## Linde Kreuzkopf- Verdichter

Typ 4



Die Anlage konnte aus Platzmangel im Frigotheum nicht originalgetreu aufgebaut werden, deshalb wurde nur der Kompressor mit Antrieb aufgebaut. Zur Demonstration des Rohrbündelwärmetauschers wurden die beiden Umlenkkappen entfernt und der Dom geöffnet.

An dem Kompressor sind die Außenfeder – Indikatoren noch angebracht, der übrige Teil der Indiziereinrichtung ist nicht mehr vorhanden.

Historische Kälte- und Klimatechnik e.V., Maintal, Vereinsregister Hanau Nr. 46 VR 1696  
**Museumsadresse:** Theo-Mack-Straße 3, 63477 Maintal,  
 E-Mail: [handschuh@vhkk.org](mailto:handschuh@vhkk.org) Webseite: [www.vhkk.org](http://www.vhkk.org)



Das Exponat befindet sich im Frigotheum, dem Museum des HKK in Maintal