

Inventar Nr. VFL 011

Wassergekühlter Verflüssigersatz mit Hubkolbenverdichter

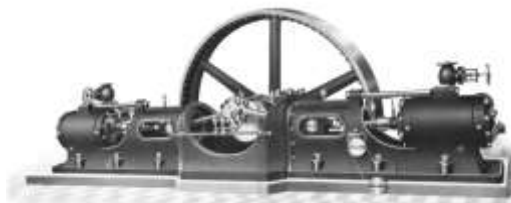
Hersteller: ATE, Frankfurt
Type: W 180
Baujahr: 1966
Kältemittel: R 12
Motor: Schorch



Zubehör: Kühlwasserregler Herion mit KWR ½ Zoll
Quecksilber Druckschalter.



Historische Kälte- und Klimatechnik e.V., Maintal, Vereinsregister Hanau Nr. 46 VR 1696
Museumsadresse: Theo-Mack-Straße 3, 63477 Maintal,
Mail: handschuh@vhkk.org Webseite: www.vhkk.org



Das Exponat befindet sich
im Frigotheums-Depot,
dem Museum des HKK in
Maintal