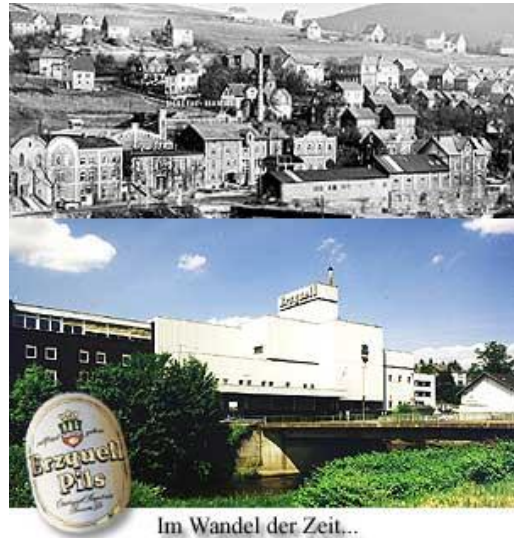


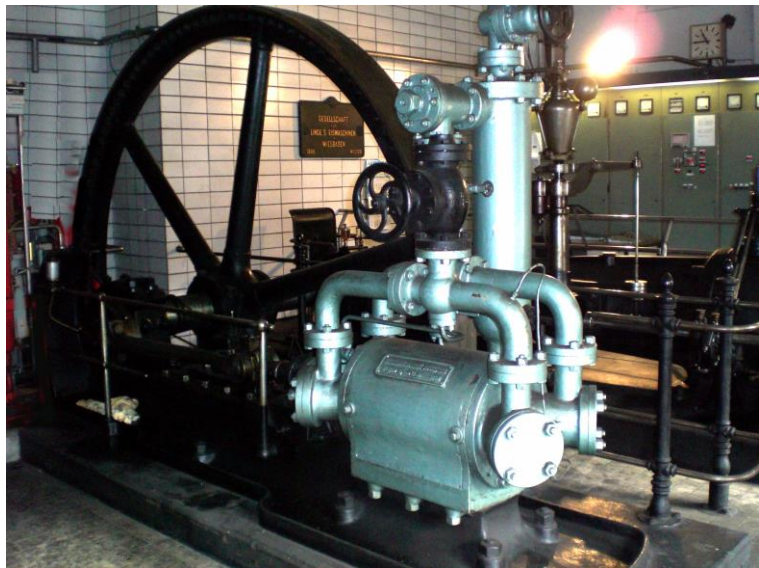
### Erzquell Brauerei Siegtal in Mudersbach



Die heutige Erzquell Brauerei Siegtal wurde im Jahr 1885 von Hermann Burgmann und Heinrich Wildenberg als Siegtal-Brauerei gegründet.

1976 fusionierte die Siegtal-Brauerei mit der Bielsteiner Brauerei zur Erzquell-Brauerei.

Angetrieben durch eine heute noch betriebsfähige 1 Zylinder-MAN-Kolbendampfmaschine von 1898, befindet sich im Maschinenraum noch ein sehr gut erhaltener liegender Linde Kreuzkopfverdichter Größe 12 von 1898 - Hub 420 mm, Zylinder  $\varnothing$  250 mm, Drehzahl 85 U/Min., Kälteleistung 120.000.kcal/h. Der Kältekompressor ist natürlich nicht mehr an dem NH<sub>3</sub>- Kreislauf angeschlossen. Jedoch gibt es die Möglichkeit, die Dampfmaschine mit Druckluft laufen zu lassen. - Um Dampfmaschinen-geräusche zu erzeugen, ist die Druckseite des NH<sub>3</sub>-Verdichters gedrosselt – so arbeitet er als „Luftpumpe“ und faucht bei jedem Hub leise vor sich hin - für alle Besucher ein einmaliges Erlebnis, da nur noch ganz wenig Menschen so eine Maschine in Aktion gesehen haben.

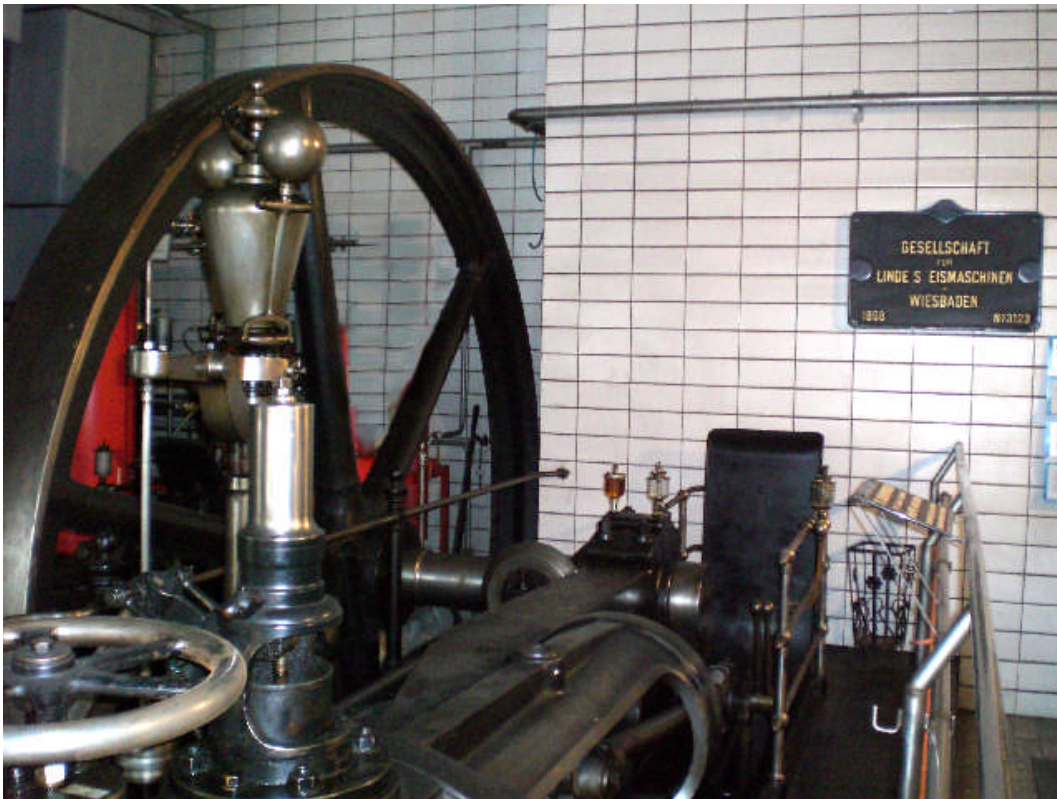


**Kontaktadresse:** Herr Reinhard Donner  
Erzquell Brauerei Siegtal - Haas GmbH & Co. KG  
Kölner Straße 1 – 5, 57555 Mudersbach  
Tel.: 0271 3501 184, Fax: 0271 3501 130, Mail: [info@erzquell.de](mailto:info@erzquell.de)

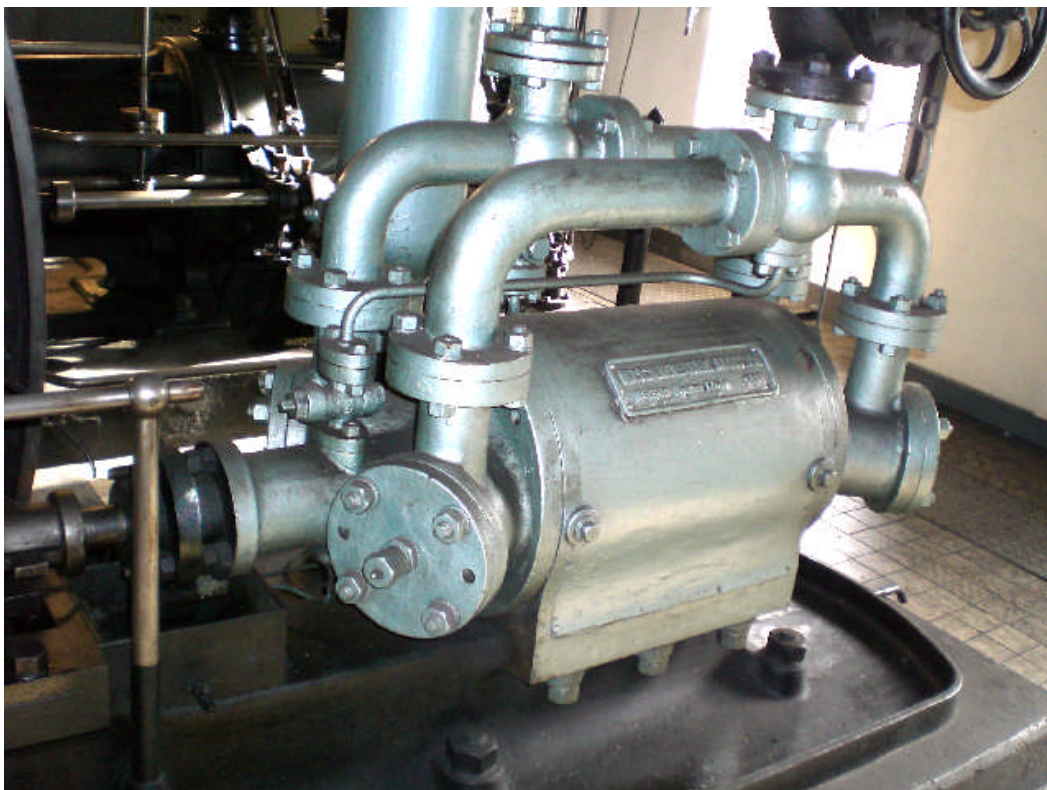


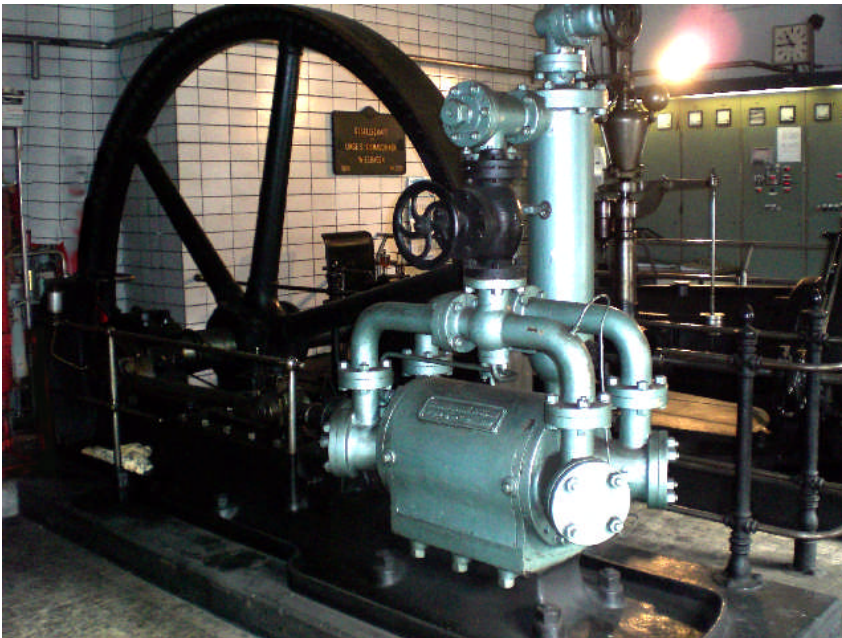
**Weitere Bilder und Infos umseitig**

## Erzquell Brauerei Siegtal in Mudersbach



**1 ZYL. KOLBENDAMPFMASCHINE**  
**50 PS 55u/min. Fabrikat MAN**  
**Baujahr 1898 - noch betriebsfähig**  
**Der gleiche Typ ist ausgestellt im**  
**Deutschen Museum in München.**





Bei dem in der Erzquell-Brauerei zu besichtigende Verdichter handelte es sich um den Verdichter Nr. 3123 Größe 12, der 1898 an die Burgmann & Wildenberg Brauerei in Niederschelden bei Siegen geliefert wurde.

**Daten zum Verdichter:**

- Hub: 420 mm
- Zylinderdurchmesser: 250 mm
- Kolbenstange: 60 mm
- Drehzahl: 85 U/min.
- Kälteleistung: 120.000 kcal/h
- Verdampfungstemperatur: -10 °C
- Kondensationstemperatur: 25 °C

Anbei der Auszug aus der Referenzliste von 1898 Gesellschaft Linde:

Lfd. No.	Bestellt im Jahre.	Besteller.	Ort.	Mod.-No. der Maschine.	Verwendung.
3102	1897	Giuseppe Citterio . . . . .	Rho b. Mailand	12	Fleischhallenkühlung.
3103	»	J. Lepelletier, Butter-Exporteur. [2. Auftrag] . . . . .	Carentan . . . . .	10	Conservirung von Butter.
3104	»	Flanagan Nay & Co. . . . .	New-York (City)	17	Kellerkühlung.
3105	»	Independent Ice Co. . . . .	Cleveland (Ohio)	X	Eisfabrikation.
3106	»	William Ruchl Brewing Co. . . . .	Chicago (Ill.) . . . . .	15	Kellerkühlung.
3107	»	August Schell . . . . .	New-Ulm (Minn.)	11	»
3108	»	H. Koehler & Co. . . . .	New-York (City)	X	Eisfabrikation.
3109	»	Rocky Mount Ice Co. . . . .	Rocky Mount (N. C.)	VI	»
3110	»	J. Weikler, Bierbrauerei . . . . .	Kempten . . . . .	11	Wasser- und Kellerkühlung, Eisfabrikation.
3111	1898	Bavaria-Brauerei . . . . .	Altona . . . . .	{ 14	» » » »
3112	»	» » » » »	» » » » »	{ 14	» » » »
3113	»	Brauerei-Gesellschaft, vorm. Krumm & Reiner. [2. Auftr.] . . . . .	Waldkirch . . . . .	15	» » » »
3114	»	Städtischer Schlachthof. [2. Auftrag] . . . . .	Würzburg . . . . .	12	Fleischhallenkühlung.
3115	»	Aug. Class & Co., Brauerei. [3. Auftrag] . . . . .	Heilbronn . . . . .	12	Kellerkühlung.
3116	»	{Erste Oesterreichische Seifensieder-Gewerks-Gesellschaft } „Apollo“. [2. Auftrag] . . . . .	Wien . . . . .	9	Raumkühlung.
3117	»	Brauerei Waitzinger & Co. [3. Auftrag] . . . . .	Miesbach . . . . .	9	Kellerkühlung.
3118	»	Gebrüder Stoss . . . . .	Alexandria (Egypten)	IV	Klareisfabrikation.
3119	»	Gebrüder Bomonti . . . . .	Constantinopel . . . . .	12	(Compressor).
3120	»	Schlossbrauerei Schwiebus, H. Lotter. [2. Auftrag] . . . . .	Schwiebus . . . . .	10	Wasser- und Kellerkühlung.
3121	»	{Norddeutscher Lloyd [14. Auftrag] für Dampfer „Kaiser } Wilhelm II.“ . . . . .	Bremen . . . . .	C	Raumkühlung und Eisfabrikation.
3122	»	J. Bletzler, Bierbrauerei . . . . .	Baden . . . . .	11	Kellerkühlung » »
3123	»	Burgmann & Wildenberg, Brauerei. [2. Auftrag] . . . . .	Niederschelden . . . . .	12	» » » »
3124	»	Jos. Hänle, Bierbrauerei zur Münz . . . . .	Günzburg a. d. D.	10	Wasser- und Kellerkühlung.
3125	»	Actien-Dampf Bierbrauerei zum Feldschlösschen . . . . .	Sangerhausen . . . . .	10	» » » »
3126	»	Wilh. Felten, Bierbrauerei . . . . .	Köln a. Rh. . . . .	10a	» » » »
3127	»	Jos. Höcherl, Brauerei zum Sternecker . . . . .	München . . . . .	11	Wasserkühlung.
3128	»	» » » » »	» » » » »	{ 10	» » » »
3129	»	C. Bonnet & Co., Bierbrauerei . . . . .	Meisenheim . . . . .	{ 10	Wasser- und Kellerkühlung, Eisfabrikation.
3130	»	» » » » »	» » » » »	{ 12	» » » »
3131	»	L. Ensel, Brauerei-Gesellschaft m. b. H. [2. Auftrag] . . . . .	Ueckingen . . . . .	{ 12	» » » »