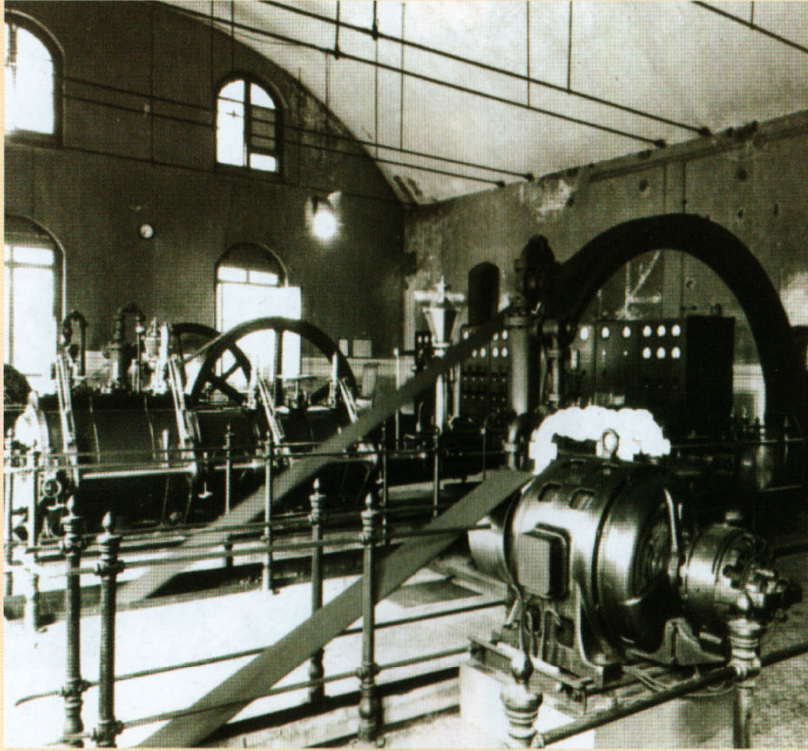
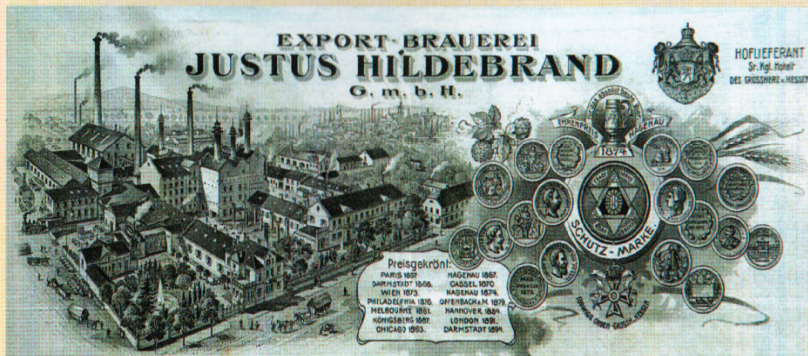


## Aus der Jubiläumsschrift der Pfungstädter Brauerei



Maschinenhaus

Im Jubiläumsjahr wurde in eine neue Kraftzentrale investiert: Eine gigantische neue Dampfmaschine, die von der Maschinenfabrik Augsburg eigens für die Pfungstädter Brauerei konstruiert worden war. Das Ungetüm hatte eine Leistung von rund 250 PS und besaß eine 25 Meter lange Antriebswelle. Etwa ein halbes Jahrhundert lang trieb die Maschine damit einen riesigen neuen Kältekompressor zur Kellerkühlung an sowie eine Turbine, die 110 Volt Gleichstrom erzeugte. Zusätzlich diente sie als Antrieb für die Sudwalze und die vielen Geräte in den Werkstätten. Als einzige Dampfmaschine dieser Größe steht sie bis heute am ursprünglichen Standort und ist damit ein einmaliges Denkmal der Industriegeschichte.



Markendarstellung

**HOFLIEFERANT**  
Sr. Kgl. Hoheit  
DES GROSSHERZ v. HESSEN.

Die hervorragende Qualität des Pfungstädter Bieres hatte sich inzwischen auch in höheren Kreisen herumgesprochen: Die Firma wurde Hoflieferant des Herzogs von Hessen.